

MA  
162412340432

副本  
HXJC

# 检测报告



HONGXINHUANJING

报告编号 HXJC[2022]第 331 号

项目名称 兴义市昊威（集团）昌威冶炼有限公司  
郑屯分公司自行监测（第 1 季度）

委托单位 兴义市昊威（集团）昌威冶炼有限公司郑屯分公司

贵州省洪鑫环境检测服务有限公司



## 说 明

- 1、报告未加盖检验检测专用章、骑缝章、CMA 章无效。
- 2、报告无编制人员、审核人员、签发人员签字无效。
- 3、对于委托方送样检测的，仅对样品检测数据负责。
- 4、未经本检验检测机构批准，不得复制本报告（完整复制除外），完全复制报告必须重新加盖检验检测专用章，否则无效。
- 5、涂改、部分提供或部分复制本报告无效。
- 6、如对报告有疑问、异议，请于收到报告之日起 15 日内向本检验检测机构提出书面申诉意见，15 日内向未提出异议者，视为接收本检验检测机构报告。
- 7、本报告未经本检验检测机构同意，不得做商业广告、宣传等使用。
- 8、本报告一式 4 份，正本由送检（委托）单位留存，副本由本检验检测机构留存。

地 址：贵州省兴义市桔山办机场大道富瑞雅轩旁

电 话：(0859)3293111

电子邮箱：gzhxhjjc@163.com

邮 编：562400

编 制： 赵达秀 审 核： 杨杨  
签 发： 刘顺泽 签发日期： 2024.03.31

## 兴义市昊威（集团）昌威冶炼有限公司郑屯分公司自行监测报告

委托单号：—				项目类别：自行监测			
委托单位：兴义市昊威（集团）昌威冶炼有限公司郑屯分公司							
监测内容							
序号	监测类别	测点位置及样品编号	监测项目		采样人员	采样日期	
1	无组织废气	厂界东侧 22/331-G <sub>1</sub> -0320-1/2/3/4	总悬浮颗粒物、铬。		王 祥 刘宏江	3 月 20 日	
		厂界南侧 22/331-G <sub>2</sub> -0320-1/2/3/4					
		厂界西侧 22/331-G <sub>3</sub> -0320-1/2/3/4					
		厂界北侧 22/331-G <sub>4</sub> -0320-1/2/3/4					
2	有组织废气	烟囱排放口监测孔 22/331-1 <sup>#</sup> -0320-1/2/3	颗粒物、氮氧化物、二氧化硫、铬及其相关参数。				
3	噪声	厂界东侧 22/331-N <sub>1</sub> -0320-1/2	1min 等效连续 A 声级				
		厂界南侧 22/331-N <sub>2</sub> -0320-1/2					
		厂界西侧 22/331-N <sub>3</sub> -0320-1/2					
		厂界北侧 22/331-N <sub>4</sub> -0320-1/2					
样品状态							
序号	样品编号		监测项目	规格	数量	状态	
1	22/331-G <sub>1</sub> -0320-1/2/3/4、22/331-G <sub>2</sub> -0320-1/2/3/4 22/331-G <sub>3</sub> -0320-1/2/3/4、22/331-G <sub>4</sub> -0320-1/2/3/4		总悬浮颗粒物、铬	90mm	16	滤膜	所有样品标签完好， 外观无损。
	22/331-G <sub>0</sub> -0320-1/2		铬	90mm	2	滤膜	
2	22/331-1 <sup>#</sup> -0320-1/2/3 22/331-0 <sup>#</sup> -0320-1/2		颗粒物、铬	70mm	5	滤筒	

## 监测分析方法

类别	监测项目	分析方法	检出限	计量单位	分析仪器	仪器编号	分析人	分析时间
无组织废气	总悬浮颗粒物	环境空气 总悬浮颗粒物的测定 重量法 GB/T 15432-1995	0.001	mg/m <sup>3</sup>	EX125DZH 电子天平	HXJC-X-42	梁 妹	3 月 21 日
	铬	空气和废气 颗粒物中金属元素的测定 电感耦合等离子体发射光谱法 HJ 777-2015	0.004	μg/m <sup>3</sup>	电感耦合等离子发射光谱仪 (ICP)	HXJC-X-23	王华兰	3 月 23 日
铬	4		μg/m <sup>3</sup>	3 月 23 日				
有组织废气	颗粒物	固定污染源排气中颗粒物测定与 气态污染物采样方法 GB/T 16157-1996	—	mg/m <sup>3</sup>	ZR-3260 型自动烟尘 (气) 测试仪	HXJC-L-44	王 祥 刘宏江	3 月 20 日
					EX125DZH 电子天平	HXJC-X-42		3 月 21 日
	二氧化硫	固定污染源废气 二氧化硫的测定 定电位电解法 HJ 57-2017	3	mg/m <sup>3</sup>	ZR-3260 型自动烟尘 (气) 测试仪	HXJC-L-44		3 月 20 日
	氮氧化物	固定污染源废气 氮氧化物的测定 定电位电解法 HJ 693-2014	3	mg/m <sup>3</sup>				3 月 20 日
噪声	厂界噪声	《工业企业厂界环境噪声排放标准》 GB 12348-2008	—	dB (A)	AWA5688 型多功能声级计	HXJC-L-35		3 月 20 日

## 标准气体校准结果

质控方式	质控方式	保证值	采样前		采样后		标准要求
			校准结果	相对误差%	校准结果	相对误差%	
标准气体	SO <sub>2</sub>	351	347.8	-0.91	363.0	3.42	≤±5%
	NO	300	291.7	-2.77	299.2	-0.27	
	O <sub>2</sub>	6.0	5.8	-3.33	6.1	1.67	
校准情况			合格		合格		—

## 声级计校准结果

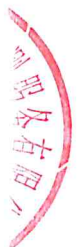
校准声源值 dB(A)	监测前校准值 dB(A)		监测后校准值 dB(A)		标准要求
	校准结果	示值偏差	校准结果	示值偏差	
94.0	94.0	0.0	94.0	0.0	≤±0.5dB(A)
校准情况	合格		合格		—

无组织废气监测结果								
测点位置及样品编号	采样时间	气压(kPa)	气温(°C)	风向	风速 (m/s)	总悬浮颗粒物浓度 (mg/m <sup>3</sup> )		铬浓度 (mg/m <sup>3</sup> )
						小时值	最高浓度值	小时值
厂界东侧 22/331-G <sub>1</sub> -0320-1/2/3/4	09:30	86.9	22.6	SE	1.3	0.066	0.097	3.9×10 <sup>-5</sup>
	12:00	86.4	25.9	E	1.1	0.097		ND
	14:30	86.4	26.3	SE	0.7	0.076		3.1×10 <sup>-5</sup>
	17:00	86.7	24.1	SE	1.4	0.092		ND
厂界南侧 22/331-G <sub>2</sub> -0320-1/2/3/4	09:30	86.9	22.6	SE	1.3	0.141	0.200	2.13×10 <sup>-4</sup>
	12:00	86.4	25.9	E	1.1	0.191		3.98×10 <sup>-4</sup>
	14:30	86.4	26.3	SE	0.7	0.116		4.16×10 <sup>-4</sup>
	17:00	86.7	24.1	SE	1.4	0.200		2.11×10 <sup>-4</sup>
厂界西侧 22/331-G <sub>3</sub> -0320-1/2/3/4	09:30	86.9	22.6	SE	1.3	0.111	0.168	1.26×10 <sup>-4</sup>
	12:00	86.4	25.9	E	1.1	0.142		1.55×10 <sup>-4</sup>
	14:30	86.4	26.3	SE	0.7	0.168		1.50×10 <sup>-4</sup>
	17:00	86.7	24.1	SE	1.4	0.153		1.05×10 <sup>-4</sup>
厂界北侧 22/331-G <sub>4</sub> -0320-1/2/3/4	09:30	86.9	22.6	SE	1.3	0.101	0.105	4.8×10 <sup>-5</sup>
	12:00	86.4	25.9	E	1.1	0.105		8.0×10 <sup>-5</sup>
	14:30	86.4	26.3	SE	0.7	0.102		5.8×10 <sup>-5</sup>
	17:00	86.7	24.1	SE	1.4	0.091		2.2×10 <sup>-5</sup>
《大气污染物综合排放标准》(GB 16297-1996) 表 2 无组织排放监控浓度限值				标准限值		—	1.0	—
				达标情况		—	合格	—
备注: ND 表示监测结果低于方法检出限。								

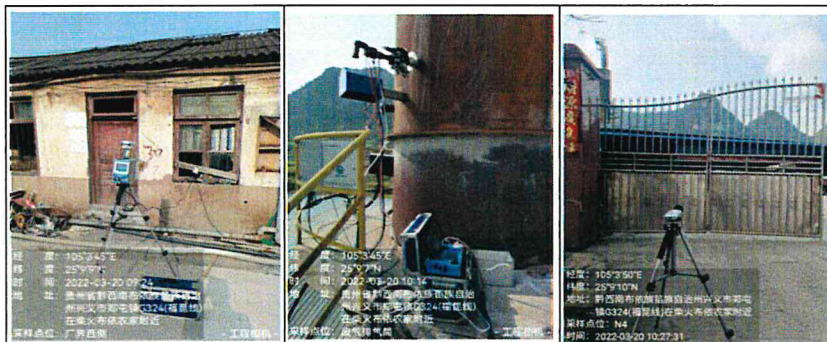
有组织废气监测结果									
测点位置及样品编号	监测项目	单位	监测结果					《大气污染物综合排放标准》 (GB 16297-1996) 表 2 最高允许排放浓度	
			1	2	3	均值	最高 浓度值	标准限值	达标情况
烟囱排放口监测孔 22/331-1#-0320-1/2/3	平均流速	m/s	11.8	11.3	10.8	11.3	—	—	—
	平均烟温	°C	89.8	117.4	205.9	137.7	—	—	—
	烟气流量	m <sup>3</sup> /h	56385	53995	51606	53995	—	—	—
	标干流量	m <sup>3</sup> /h	34734	30909	24074	29906	—	—	—
	含湿量	%	3.60	3.60	3.60	3.60	—	—	—
	含氧量	%	15.9	15.8	15.7	15.8	—	—	—
	二氧化硫浓度	mg/m <sup>3</sup>	38.6	41.2	37.0	38.9	41.2	550	合格
	二氧化硫排放	kg/h	1.34	1.27	0.89	1.17	—	—	—
	氮氧化物浓度	mg/m <sup>3</sup>	129.1	132.5	142.6	134.7	142.6	240	合格
	氮氧化物排放	kg/h	4.37	4.48	4.83	4.56	—	—	—
	颗粒物浓度	mg/m <sup>3</sup>	13.1	14.3	11.5	13.0	14.3	120	合格
	颗粒物排放	kg/h	0.46	0.44	0.28	0.39	—	—	—
	铬浓度	mg/m <sup>3</sup>	6.33×10 <sup>-2</sup>	4.26×10 <sup>-2</sup>	3.13×10 <sup>-2</sup>	4.57×10 <sup>-2</sup>	—	—	—

备注：排气筒高度约 40m。

噪声测量结果				
测点位置及编号	测量结果 dB(A)		《工业企业厂界环境噪声排放标准》 (GB 12348-2008) 2 类	
			标准限值	达标情况
厂界东侧 22/331-N <sub>1</sub> -0320-1	昼间	56.9	60dB(A)	合格
厂界南侧 22/331-N <sub>2</sub> -0320-1		48.8		合格
厂界西侧 22/331-N <sub>3</sub> -0320-1		52.5		合格
厂界北侧 22/331-N <sub>4</sub> -0320-1		54.1		合格
厂界东侧 22/331-N <sub>1</sub> -0320-2	夜间	44.1	50dB(A)	合格
厂界南侧 22/331-N <sub>2</sub> -0320-2		45.7		合格
厂界西侧 22/331-N <sub>3</sub> -0320-2		46.3		合格
厂界北侧 22/331-N <sub>4</sub> -0320-2		45.6		合格



部分采样照片



**\*\*报告结束\*\***